



Cedidor: CM Castro Daire

O mais curioso espetáculo pastoril da terra portuguesa
The most curious pastoral spectacle of Portugal

Pastor em travessia com rebanho de ovelhas / Shepherd crossing fields with a flock of sheep

Os mais de 30 km de caminhos percorridos ao longo desta Grande Rota ficam muito aquém da imensidão de quilómetros percorridos por ovelhas e pastores nas tradicionais rotas de Transumância. Uma prática ancestral, conhecida documentalmente desde a Idade Média, mas porventura tão antiga quanto a relação do ser humano com estes animais. A Transumância é, sem dúvida, um dos maiores movimentos nómadas realizados pelo Homem. Consiste na mobilização de rebanhos, por norma sazonal, entre as pastagens de Inverno e de Verão e vice-versa. Pastores e animais caminhando e deslocando-se ao sabor das estações e com eles, alterando as paisagens naturais, sociais e culturais dos territórios percorridos. Em Castro Daire, terra enraizada nesta tradição secular, existem imensas estruturas que outrora suportavam estas massivas deslocações: abrigos para pastores e gado, canadas e lameiros. Ao maioral, líder dos pastores em transumância, cabiam as responsabilidades logísticas e de comando do maior movimento nómada conhecido em Portugal.

The more than 30 km of paths covered along this Great Route are far behind the immensity of kilometers travelled by sheep and shepherds on the traditional Transhumance routes. We are talking about an ancestral practice, officially documented since the Middle Ages, but perhaps as old as the relationship between Man and those animals. Transhumance is, definitely, one of the greatest nomad movements conducted by Man. It consists of the seasonal movement of livestock between summer and winter pastures and vice-versa. Shepherds and animals walking and moving accordingly to year's seasons and thus changing the natural, social and cultural landscapes of the covered territories. At Castro Daire, land with deep roots in this secular tradition, there is a great number of structures which once supported these massive movements: shelters for livestock and shepherds, paths and meadows. The foreman, leader of the shepherds in transhumance, was responsible for the logistical and command responsibilities of the greatest known nomad movement in Portugal.

- Descobrir em Castro Daire**
- . Centro de BTT de Castro Daire
 - . Centro histórico de Castro Daire
 - . Serra do Montemuro

- Discovering in Castro Daire**
- . Castro Daire MTB Centre
 - . Castro Daire Historical Centre
 - . Montemuro Mountain Range

Grande Rota da Transumância

GR 52

Castro Daire

31,5 km

Duração / Duration: 10h30

Porto

Viseu

PORTUGAL

Lisboa

Faro

Código de conduta / Walking code
 Siga o trilho traçado; Respeite a Natureza, as pessoas e a propriedade privada; Leve mapa ou dispositivo GPS com traçado do percurso a realizar; Leve companhia; Informe alguém sobre a realização do percurso; Tenha presente as condições meteorológicas e avisos da Proteção Civil.
 Follow the predetermined trail; Respect nature, people and private property; Take a map or GPS device with the track of the route you will take; Bring company along; Inform someone about the route you will take; Keep in mind the weather conditions and Civil Protection warnings.

Contactos úteis / Useful contacts
 Castro Daire
 Centro de Saúde / Healthcare Centre: (+351) 232 319 180
 GNR / Police: (+351) 232 382 139
 Bombeiros / Fire Brigade: (+351) 232 319 050
 Posto de Turismo - CIIMP / Tourism Office - CIIMP: (+351) 232 319 154
www.cm-castrodaire.pt

Onde comer
Where to eat

Onde ficar
Where to stay

Sinalética / Path signage

Percurso pedestre GR
Long distance walking path

Caminho certo
Right way

Caminho errado
Wrong way

Virar à esquerda
Turn left

Virar à direita
Turn right

Coincidência temporária de PR e GR
Concurrence of GR and PR path

SOS: 112 Comunidade Intermunicipal Viseu Dão Lafões
www.cimvdl.pt

PROMOTOR:

CO-FINANCIAMENTO:

PARCERIA:

PERCURSOS REGISTRADOS E HOMOLOGADOS:

CONTEÚDOS / DESIGN GRÁFICO:

GR 52

Grande Rota da Transumância

Início / Starting point
Casais do Monte
 GPS: 40°48'48.27"N; 7°50'33.45"W

Distância / Distance
31,5 km

Duração / Duration
10h30

Tipo de percurso / Type of path
Linear

Desnível Acumulado / Cumulative Gap
+1332 m -1044 m



► Descrição do percurso

A GR52 parte das imediações de Casais do Monte, seguindo pela cumeada da serra de S. Lourenço por trilhos com panoramas para todos os quadrantes, limitados no horizonte pela altura e vastidão das serranias do centro norte de Portugal. Avança pelas povoações de Mões, Pereiro, Casais de Dona Inês e Ribolhos, descendo depois até ao vale do rio Paiva. Atravessa o rio pela ponte da N2 e sobe por uma bem preservada calçada romana até ao centro histórico de Castro Daire, permitindo a descoberta das suas riquezas patrimoniais. Afasta-se da urbe, por caminhos entre campos agrícolas e pinhais, e sobe uma ligeira encosta, no topo da qual se têm belos panoramas para as serras da Freita e da Arada, bem como para o vale do rio Videeiro. Ao passar as poldras do rio Videeiro [1], inicia a mais exigente e espetacular etapa, a da subida ao Montemuro. A paisagem periurbana de Castro Daire dá lugar às encostas despidas de floresta, exaltadas na primavera por uma multitude de cores criadas pelas flores da giesta, do rosmaninho, da urze e da carqueja. Passa pela aldeia de Vilar, culminando na chegada à Cruz do Rossão, onde as paisagens são de espetacularidade indescritível.

► Description of the route

GR52 starts at the vicinity of Casais do Monte, following over the ridges of S. Lourenço Mountain Range, along trails with panoramas for all quadrants, limited on the horizon by the height and vastness of the mountain ranges in the north of central Portugal. It passes through the villages of Mões, Pereiro, Casais de Dona Inês and Ribolhos, descending then to the Paiva River valley. It crosses the river over the EN2 bridge and goes up on a well-preserved Roman pavement till Castro Daire historical centre, allowing the discovery of its heritage treasures. It leaves the town through paths bordered by farming fields and pinewoods and climbs a small slope whose top offers beautiful views towards Freita and Arada Mountain Ranges, as well as to Videeiro River valley. When passing over the step-stone bridges of Videeiro River [1], it begins the most demanding and spectacular section, the ascent of Montemuro Mountain Range. The peri-urban landscape of Castro Daire is then replaced by slopes stripped of forest, boasting in spring a multitude of colours originated in the flowers of broom, rosemary, heather and gorse. It passes by Vilar village, reaching Cruz do Rossão, where landscapes offer an extraordinary spectacle

Serra do Montemuro

Dizia Amorim Girão em 1940 que era *A mais desconhecida serra de Portugal*. E muito provavelmente, a oitava serra mais elevada de Portugal Continental (1381 m), ainda o é. Talvez por isso mesmo seja hoje o principal refúgio, a par das serras da Freita e Arada, das precárias comunidades de lobo a sul do Douro. Compreende-se justamente entre o rio Douro e o rio Paiva, separando as regiões do Douro Litoral e da Beira Alta com a sua altitude média de 838m e o seu austero aspeto pedregoso.

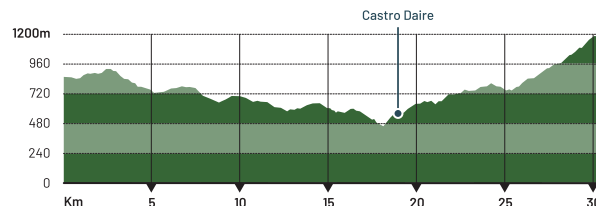
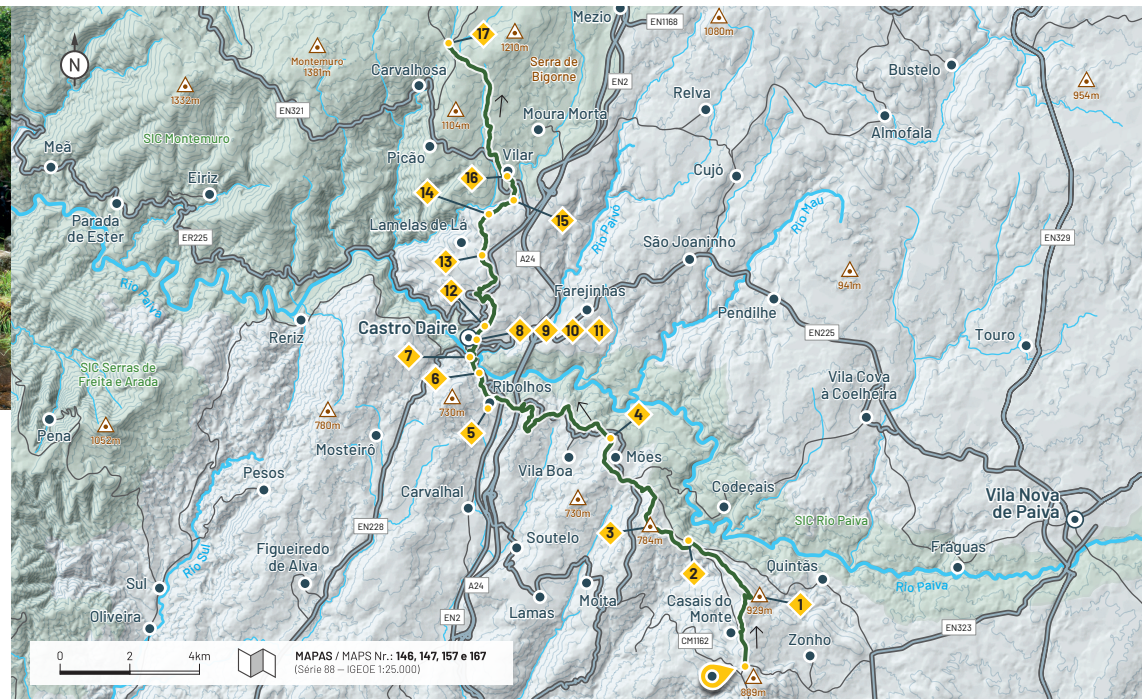
Montemuro Mountain Range

Eighth highest elevation of the Portuguese mainland (1381 m), in 1940, Amorim Girão described it as *the most unknown mountain range of Portugal*. Which may well be true! That is perhaps the reason why it is today, together with Freita and Arada Mountain Ranges, the main refuge for the precarious wolf's communities south to Douro River. This mountain range is located between Rivers Douro and Paiva, separating Douro Litoral and Beira Alta regions with its 838 m mean height and austere stony appearance.



► Pontos de interesse / Points of interest

- 1 ► Serra de São Lourenço - Marco Geodésico / S. Lourenço Mountain Range - Geodesic Landmark - 2 ► Miradouro / Viewpoint
- 3 ► Alto da Maga - Castro / Hillfort - 4 ► Mões - 5 ► Ribolhos - 6 ► São Domingos - Miradouro / Viewpoint - 7 ► Ponte Pedrinha - Rio Paiva
- 7 ► Pedrinha Bridge - Paiva River - 8 ► Calçada Romana / Roman pavement - 9 ► Igreja Matriz de Castro Daire / Castro Daire Main Church
- 10 ► Bairro da Ferraria - 11 ► Jardim Municipal / Municipal garden - 12 ► Largo da Feira das Vacas / Feira das Vacas Square - 13 ► Canada
- 14 ► Miradouro - Serra do Montemuro e rio Videeiro / Viewpoint - Montemuro Mountain Range and Videeiro River
- 15 ► Poldras do Meio - Rio Videeiro / Meio step-stone bridges - Videeiro River - 16 ► Vilar - 17 ► Cruz do Rossão / Rossão Cross



Legenda / Caption

- GR 52**
- Estrada asfaltada / Paved road**
- Início do percurso / Starting point of the walking path**
- Marco geodésico / Geodesic landmark**
- Sentido aconselhado do percurso / Advised direction of the path**

Época aconselhada / Recommended season

O percurso pode ser efetuado em qualquer época do ano, tendo os seus utilizadores que tomar algumas precauções face às elevadas temperaturas que se podem fazer sentir durante o verão. Durante os períodos de maior precipitação recomenda-se algum cuidado na travessia de alguns troços alagadiços e das passagens sobre cursos de água.

The tour can take place in every season; however, participants are advised to take some precautions regarding high temperatures which may occur in summer. During periods of heavy rainfall, care must be taken when crossing some marshy sections or passing over watercourses.

Nível de dificuldade / Grading

MÉDIA / MODERATE

O grau de dificuldade é representado segundo 4 itens diferentes, sendo cada um deles avaliado numa escala de 1 a 5 (do mais fácil ao mais difícil). The difficulty level is represented by 4 different symbols each of which ranges from 1 (the easiest) to 5 (the most difficult).

- adversidade do meio ambiental / environmentality: **1**
- orientação / orientation: **2**
- tipo de piso / type of ground: **2**
- esforço físico / physical effort: **4**

Localização / Location

